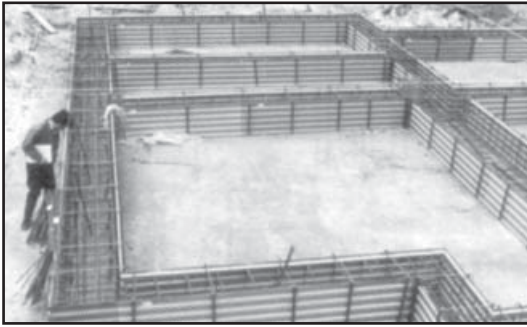


Fundamentseitenschalung



Art. Nr. 19 030

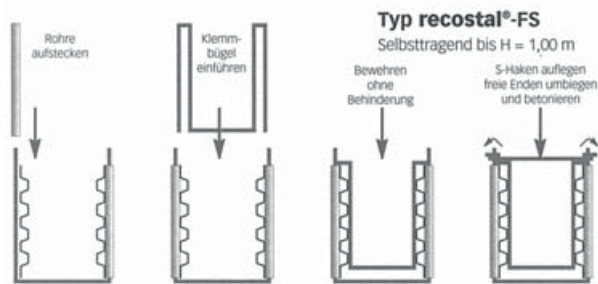


Kurzbeschreibung

Die Streifenfundamentalschalung „System Schalungsschlange“ ist eine reine Steckschalung mit Trapezblechseitenteilen, die nur an den Stößen mit selbstschneidenden Schrauben gesichert wird. Der innere Klemmbügel stabilisiert die Schalung für den Bewehrungseinbau und ersetzt die unteren Abstandhalter.

Die Vorteile dieses Systems sind:

- Ein einfaches Stecksystem
- Geringe Montagezeiten ca. 0,1 h/m
- Kein Ausschalen
- Keine zusätzlichen unteren Abstandhalter erforderlich
- Behinderungsfreie Verlegung der Bewehrung



Schalungstreckmetall recostal



Art. Nr. 19 010

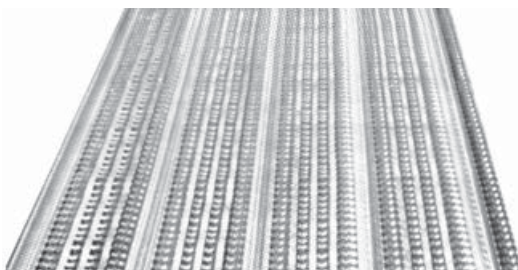


Artikel-Nr.	Ausführung	Abmessung [mm]	VPE [m ² /Pal.]
0026	Schalungstreckmetall extra starke Ausführung	2000 × 450	90
0028	Schalungstreckmetall starke Ausführung	2000 × 450	90

Auch einzeln lieferbar.

Streckmetall Standard

Art. Nr. 19 020



Artikel-Nr.	Ausführung	Abmessung [mm]	VPE [m ² /Pal.]
0002	Standard	2500 × 600	30